

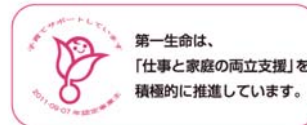
いちばん、人を考える会社になる。

**第一生命**

## 経営戦略としてのワーク・ライフ・バランス ～ダイバーシティ推進に向けて～

常務執行役員人事部長  
川島 貴志

2012年11月2日



いちばん、人を考える会社になる。

**第一生命**

名称	第一生命保険株式会社
本社所在地	東京都千代田区有楽町1-13-1
代表職氏名	代表取締役社長 渡邊 光一郎
創立	1902年(明治35年)9月15日
営業拠点数	支社84、営業オフィス等1,263(2012.3末現在)
総資産	31兆4,619億円(2012.3末現在)

**安心の絆**

保険は、  
人と人との絆でつくる、  
安心の贈り物。

▶ 安心の絆

## 本日お話しする内容

1. ワーク・ライフ・バランスに取り組む背景
2. ワーク・ライフ・バランス推進に向けた具体的な取組
3. ダイバーシティの推進に向けた取組
4. 最後に

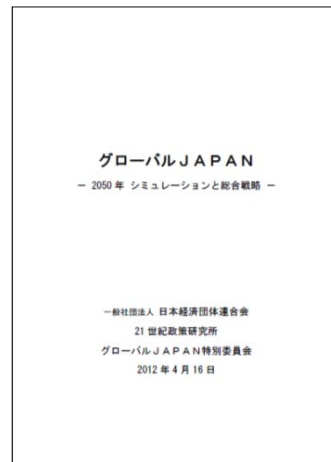
1. ワーク・ライフ・バランスに取り組む背景

第一生命

21世紀政策研究所(経団連のシンクタンク)のレポート  
「グローバルJAPAN -2050年シミュレーションと総合戦略-」

日本は人口減少の進行で  
2030年以降マイナス成長を続け  
先進国から脱落する恐れがある

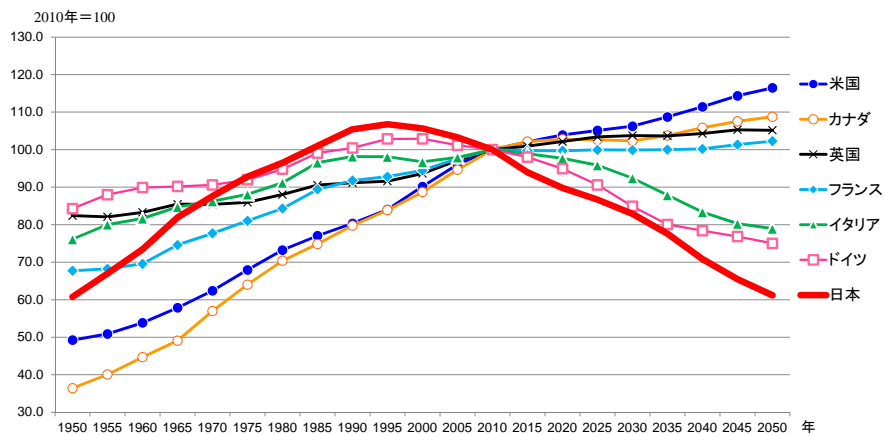
日本全体として、女性の  
活躍推進や、アジア太平洋地域  
の活力を取り込むことが必要



第一生命

生産年齢人口の推移 (2010年 = 100)

日本における生産年齢人口の減少は、他国に例をみないスピードで進んでいる。  
2050年の水準は、第二次大戦終戦時と同水準まで落ち込む予測。



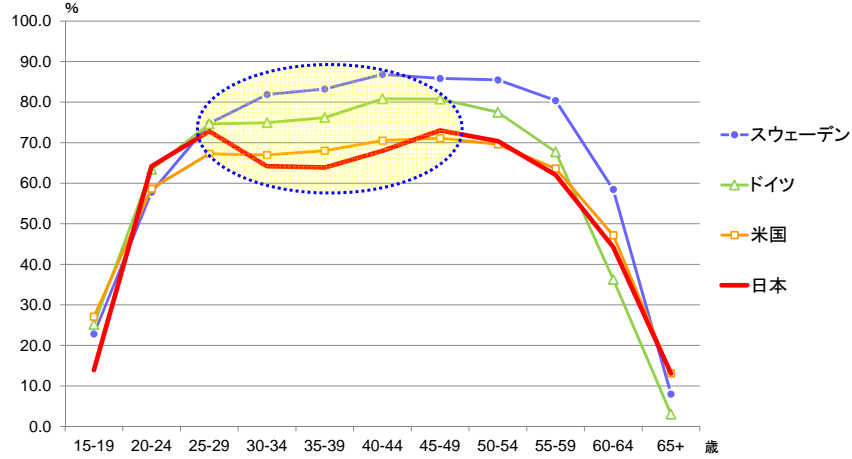
(出所) 日本は国立社会保障・人口問題研究所「日本の将来推計人口(平成24年1月推計)」、その他の国は国際連合「World Population Prospects: The 2010 Revision」を用いて第一生命経済研究所が作成

いちばん、人を考える会社になる。

第一生命

女性の年代別就業率(M字カーブ)

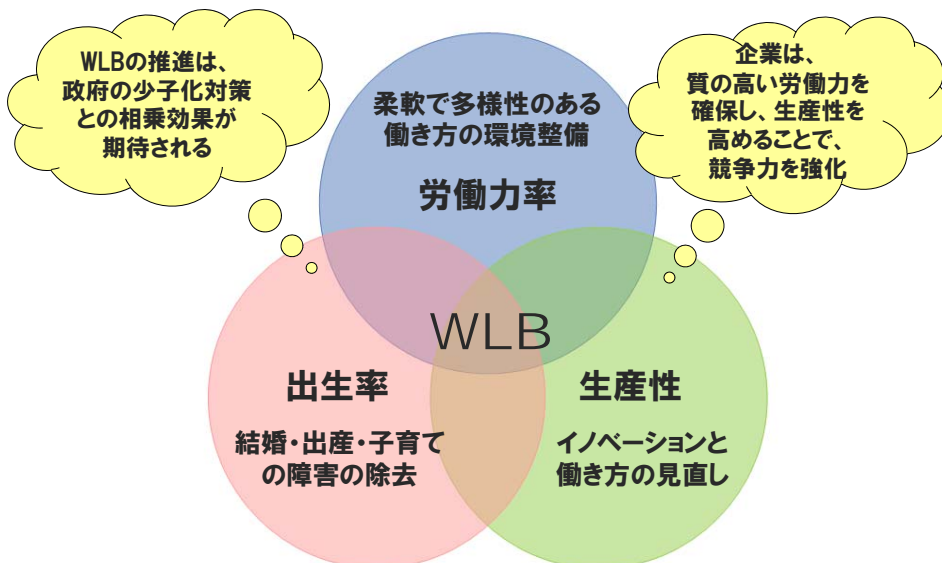
日本における、いわゆる「M字カーブ」は、他の国では見られない傾向。



(出所) OECD database (<http://stats.oecd.org/>) 2012年10月現在直近値を用いて第一生命経済研究所が作成

いちばん、人を考える会社になる。

第一生命



第一生命

経営基本方針

最大のお客さま満足

持続的な企業価値の創造

社会からの信頼確保

職員・会社の活性化

企業行動原則 (DSR憲章)



多様な人財が活躍できる  
働きがいのある職場環境を  
確保し、  
心と身体健康増進を図りつつ、  
積極的な人財育成を行います。

第一生命

当社の考え方

ワーク・ライフ・  
バランスの推進

WLB

ダイバーシティ  
(多様性)の推進

D&I

会社の  
持続的成長

成長

WLBへの誤解

ワーク・ライフ・  
バランスの推進

追加コスト  
労働時間の  
減少

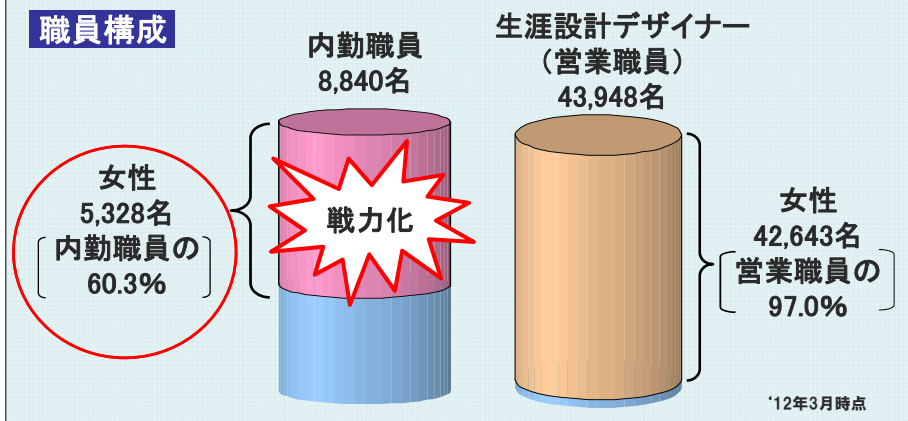
生産性の低下

いちばん、人を考える会社になる。

第一生命

## 女性職員を更に戦力化することが経営課題

## 職員構成



いちばん、人を考える会社になる。

第一生命

## 2. ワーク・ライフ・バランス推進に向けた 具体的な取組

いちばん、人を考える会社になる。

12

第一生命 WLB D&I 成長

ワーク・ライフ・バランスの推進

ファミリー・フレンドリー施策

ワークスタイル変革

いちばん、人を考える会社になる。

13

第一生命 WLB D&I 成長

ワーク・ライフ・バランスの推進に取り組んだきっかけ

内勤職員総合満足度の低下  
中でも女性職員の満足度が相対的に低かった

2003年度	2004年度
47.6%	46.8%

お客さま満足度(CS)向上に向けて職員満足度(ES)向上を推進

日本経営品質賞 2001年度受賞

CS お客さま満足

ES 職員満足





いちばん、人を考える会社になる。

16

第一生命 WLB D&I 成長

トップダウンの業務量削減  
(105項目の業務量削減)

割り切る・やめる！

業務そのものの廃止、  
回数・総量の削減、簡素化

まとめる！

お任せする！

業務の本社集約

現場への権限委譲

いちばん、人を考える会社になる。

17

第一生命 WLB D&I 成長

ボトムアップの業務量削減

会議・打合せ  
ダイエット

資料・報告  
ダイエット

メール・電話  
ダイエット

移動ダイエット

第一生命  
しごと  
ダイエット  
メニュー

何も決まらない  
会議はムダ！

見栄えに  
拘った資料はムダ！

誰も読まない  
資料はムダ！

不必要なメール  
はムダ！

必要以上の  
長電話はムダ！

不要な移動は  
ムダ！

## 在宅勤務

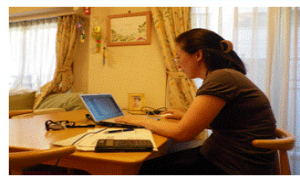
2012年4月より、在宅勤務可能な業務が一定程度ある職員が、柔軟な勤務を選択できる制度を導入



制度利用者

約60名

### 制度活用のメリット



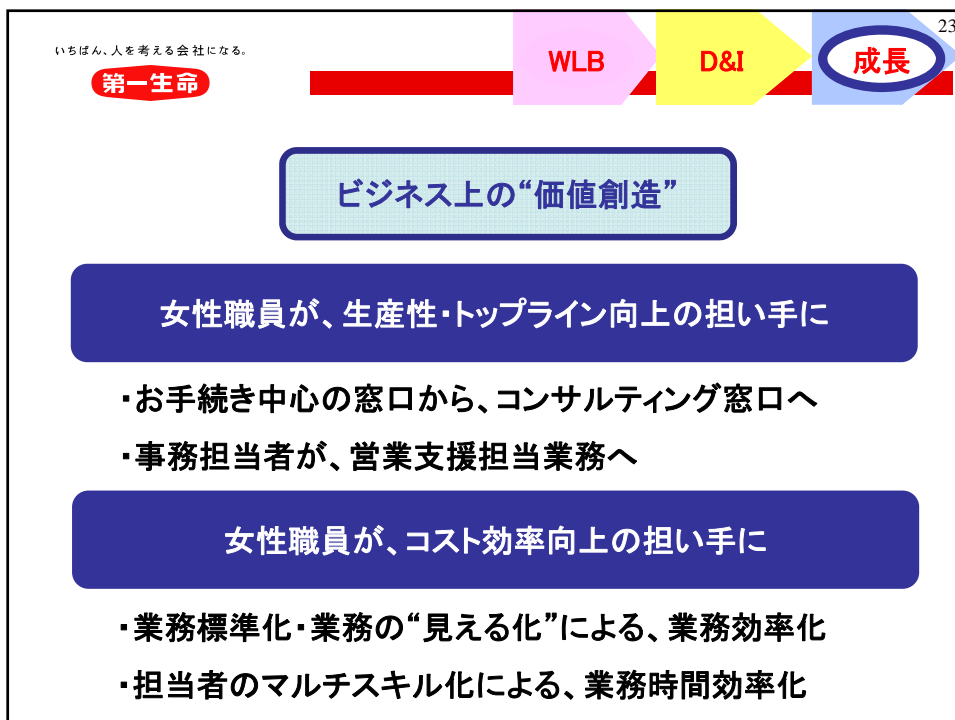
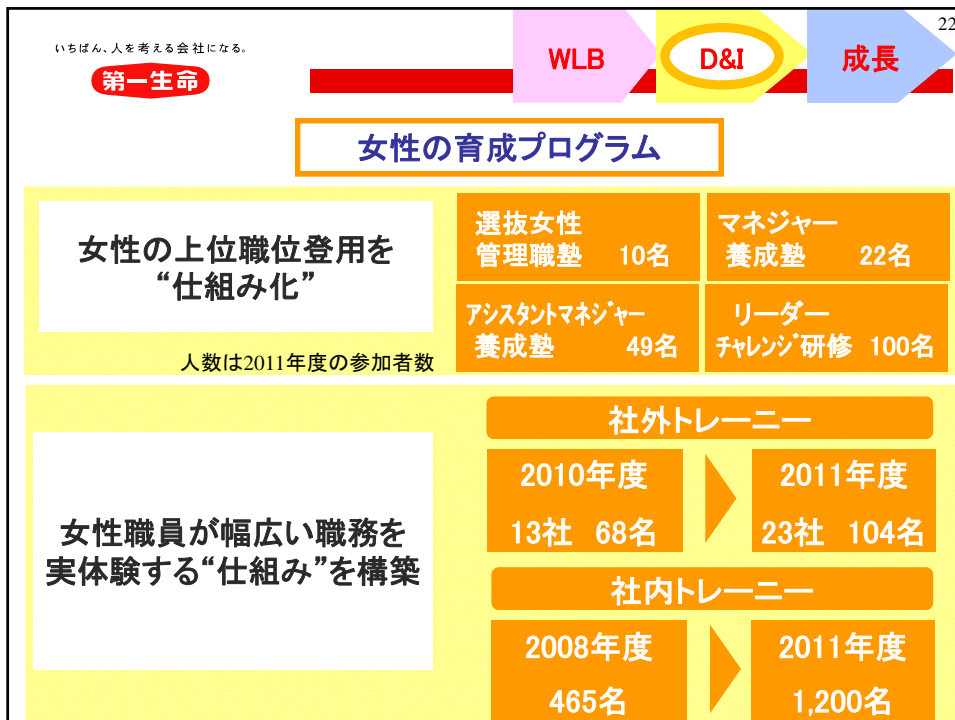
制度利用者の約8割が生産性の向上を実感している。

#### 【具体的なメリット】

- ・電話やメールがなく集中できる
- ・通勤時間分も有効活用できる

### 3. ダイバーシティの推進に向けた取組





## 4. 最後に

### 社外からの評価

## 2012年度日本経済新聞社 「働きやすい会社」調査ランキング **第6位**

- ◆厚労省 均等・両立推進企業表彰  
ファミリー・フレンドリー企業部門「厚生労働大臣優良賞」(2011年)
- ◆東洋経済新報社 「ダイバーシティ経営大賞」  
ワークライフバランス部門賞(2011年)、大賞(2010年)
- ◆日経WOMAN 「女性が活躍する会社ベスト100」 第3位(2012年)
- ◆21世紀職業財団 ワークライフバランス認証(2012年)



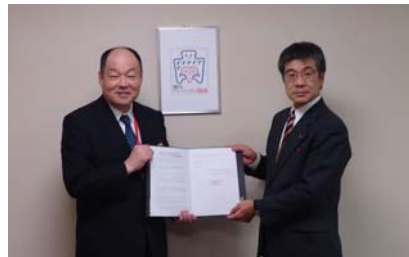
**第一生命**

第一生命は、  
地域の企業さまのワーク・ライフ・バランス推進に貢献する活動を  
「社会貢献活動」として展開しています。

**取組事例**

第一生命京都総合支社は、  
『「京都モデル」ワーク・ライフ・バランス推進企業認証制度』  
のお知らせ活動を行っています。

第一生命と京都府は、ワーク・  
ライフ・バランス推進活動を  
府内で広げていく連携協定を  
締結しました。



**第一生命**

仕事と家庭の両立  
(子育て)支援

女性職員の働きやすい  
職場環境づくり

ワークスタイル変革

全職員の働く環境の整備

会社と全職員がWin-Winの関係となる  
ワーク・ライフ・バランスの推進が企業としての責務

女性の就業率向上や少子化社会に対する貢献につなげる